

Teknisk information

Dato: 01.03.96 Side: 1/3

Nr.: 4-001-1

IKADAN SYSTEM A/S

Højris Allé 89 • DK-7430 Ikast
Tel +45 97 15 63 00 • Fax +45 97 15 63 20

MONTAGEVEJLEDNING - ULTRAFLEX

Faresti med flad plast-/støbejernsrist eller hævet parallel støbejernsrist

Plast, støbejern og polymervarmeplader er materialer, som har forskellige egenskaber ved varierende temperaturer. Derfor bør montage af ristegulve samt evt. efterfølgende tilstøbning ske ved normal rumtemperatur (18-22°), for at undgå vanskeligheder ved montagen og ved efterfølgende opvarmning/afkøling. Montagen skal foregå med en gummihammer.

Eventuel faststøbning af fladjerns- eller betonunderstøtninger sker som sidste del af montagearbejdet.

Eventuel montage af inventar på ristegulvet skal ske således, at inventaret fastgøres i understøtningerne ved hjælp af J-bolte eller lign. Inventaret må under ingen omstændigheder kun fastgøres i plastristegulvet.



billede 1

Ved påbegyndelse af montagen kontrolleres at første række lægges vinkelret på vægge/gyllekanal.



billede 2

Plastristene monteres rækkevis på 5 mm fladjern, på betonunderstøtninger ved hjælp af 5 mm plaststrimler eller glasfiberunderstøtninger.

Teknisk information

Dato: 01.03.96 Side: 2/3

Nr.: 4-001-1

IKADAN SYSTEM A/S

Højris Allé 89 • DK-7430 Ikast
Tel +45 97 15 63 00 • Fax +45 97 15 63 20

MONTAGEVEJLEDNING - ULTRAFLEX

Faresti med flad plast-/støbejernsrist eller hævet parallel støbejernsrist



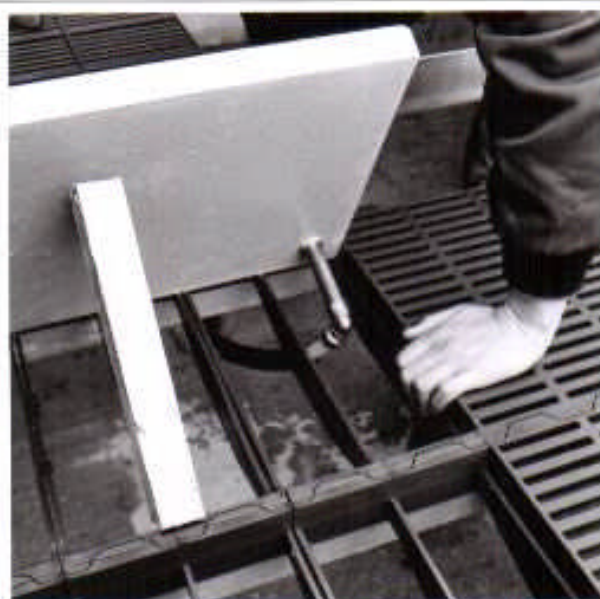
Billede 3
Fladjemene monteres lettest efter, at en del af ristene er sat sammen med den færdige række.



Billede 4
Ved stier med hævet støbejern monteres først alle plastkomponenterne i stien, se i øvrigt billede 8. Ved stier med støbejern og plastriste i samme niveau monteres støbejernsristene samtidigt med plastristene. Dog skal der tages hensyn til åbning for montage af varmerørledninger.



Billede 5
PEX-rørledningen føres frem til rammeelementerne, hvor varmepladen skal monteres.



Billede 6
Varmepladen ilægges og PEX-røret monteres nedefra. PEX-røret fastgøres på undersiden af gulvet.

Teknisk information

IKADAN SYSTEM A/S

Dato: 01.03.96 Side: 3/3

Nr.: 4-001-1

Højris Allé 89 • DK-7430 Ikast
Tel +45 97 15 63 00 • Fax +45 97 15 63 20

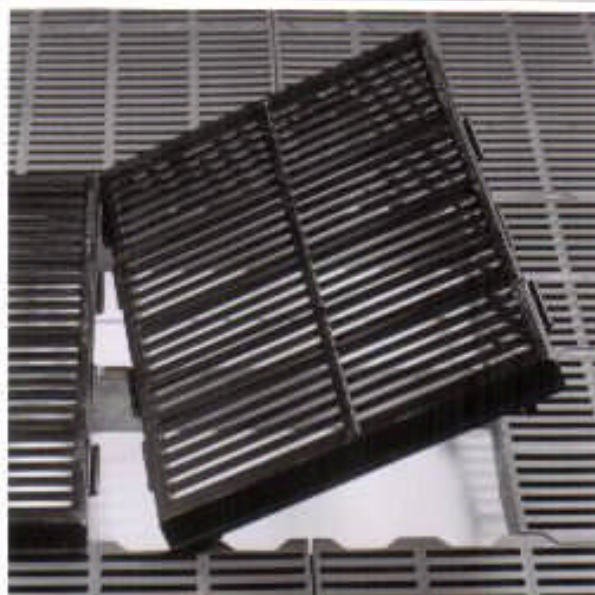
MONTAGEVEJLEDNING - ULTRAFLEX

Faresti med flade støbejernsrist eller hævet parallel støbejernsrist



billede 7

Ved montage af PEX-røret skal en rørskærer benyttes til afkortning af røret. Støttebøsning monteres indeni PEX-røret.



billede 8

I stier med hævede parallelle støbejernsriste monteres disse i stien til sidst. De fastgøres med de 4 stk. J-bolte, som kan monteres fra oven eller fra neden.



billede 9

Næste sti påbegyndes.